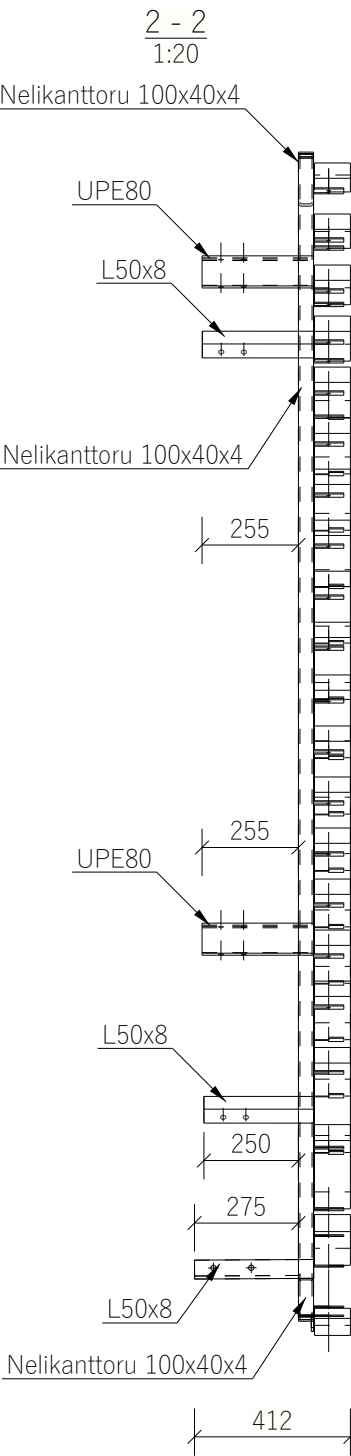
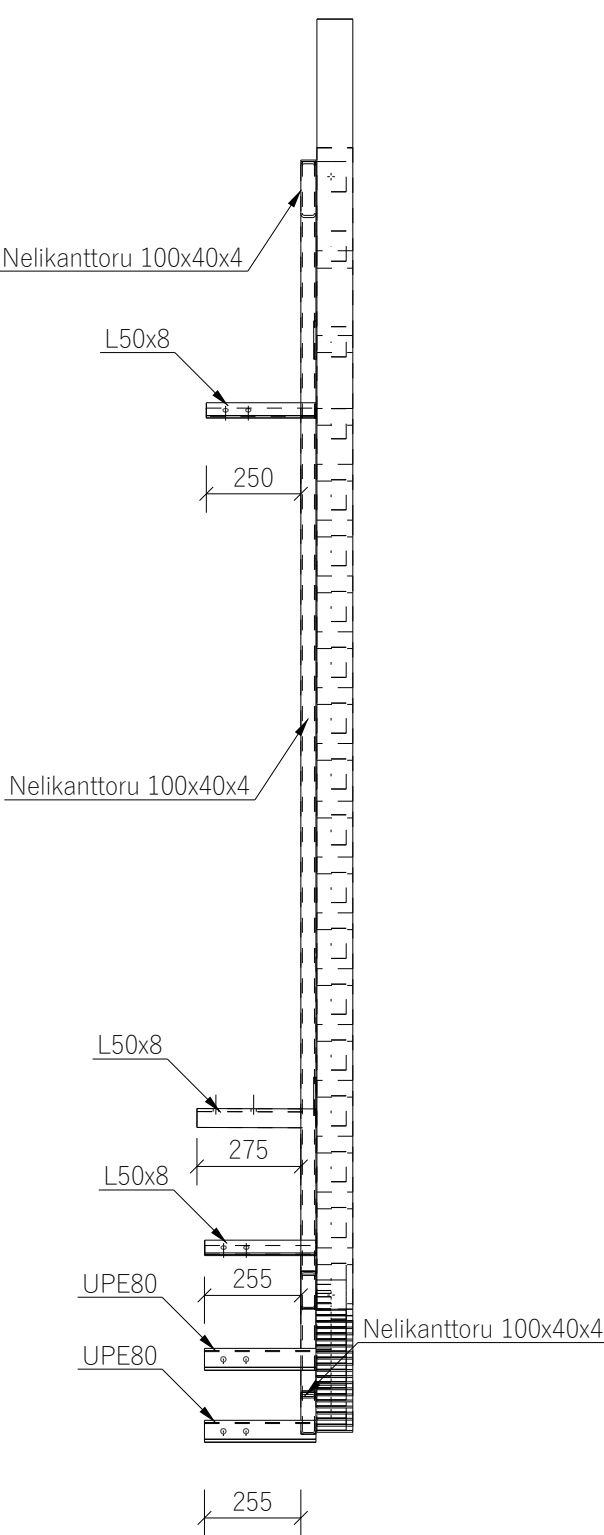
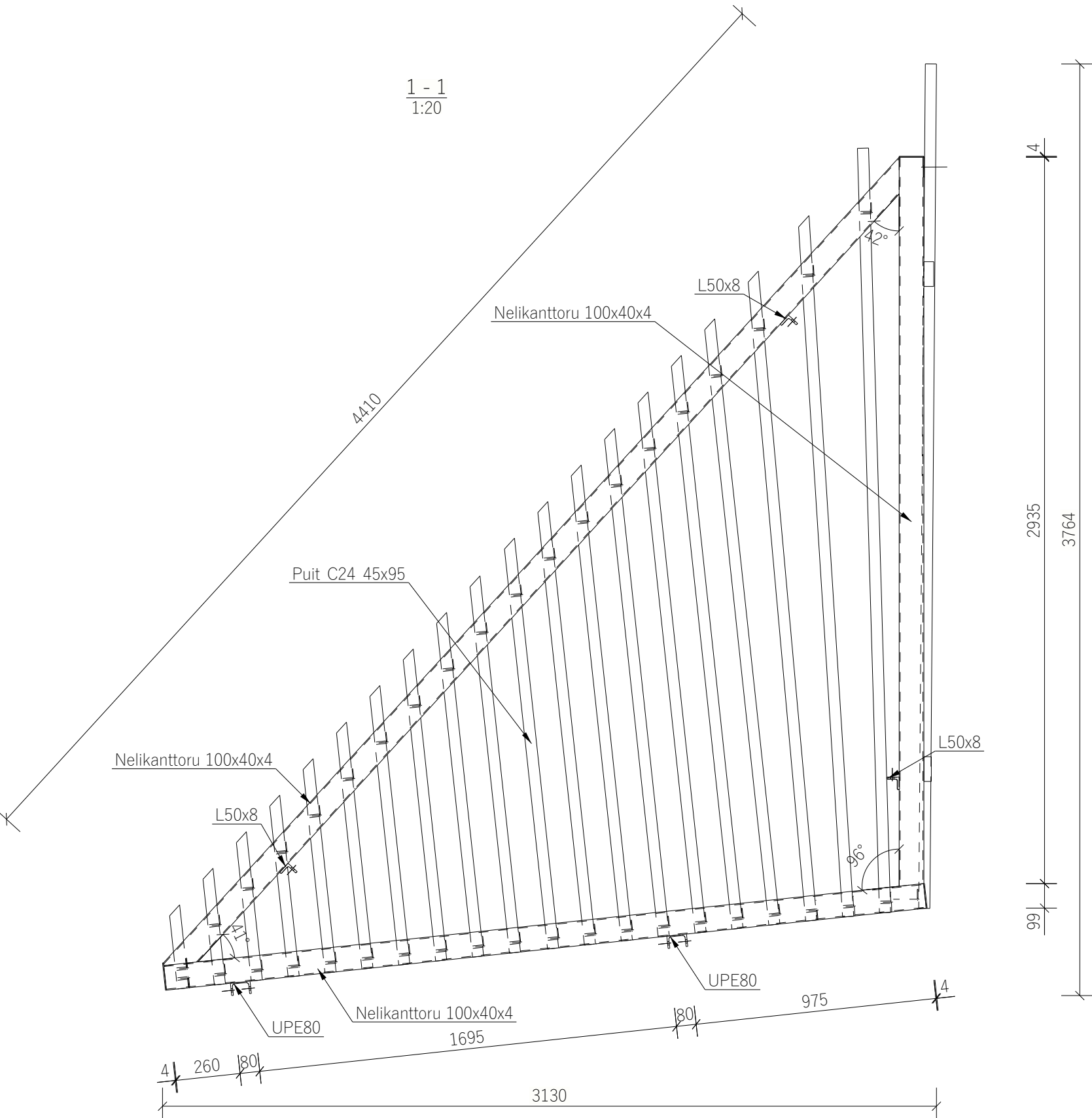


Terasraam RM-102  
1:20




1 - 1  
1:20



MÄRKUSED:

- Üldised nõuded: EVS-EN 1090
- Tugevusklass: S355J2
- Keskkonnaklass: C4
- Pinnakate kestvusklass: H
- Tulepüsimus: ei ole nõutud
- Keevisõmbluse kvaliteediklass: C (EVS-EN ISO 5817)
- Kuumtsinkimist teostada EVS-EN ISO 1461 või EVS-EN 10240 nõuete järgi
- Keevisid teha terasklassile vastavate materjalidega
- Tähistamata keevisid teha võrdtugevad liite kõige nõrgema elemendiga
- Kõik kinnitusavad teostada vastavalt EVS-EN 1090 standardile (normaallõtkega avad) vastavalt kinniti diameetritele

KUUPÄEV	TEOSTAJA	TÄHIS	MUUDATUSE KIRJELDUS			
22/02/24	Maksim Varšavski	v02	Täiendatud mõõdud			
<div><div><div>SELEKTOR</div><div>PROJEKT</div></div><div>SELEKTOR PROJEKT OÜ reg kood 12503887 Pärnu mnt. 186, Tallinn 11314 +372 56 565 000, selektor@selektor.ee</div><div>MTR reg. nr : EEP003348 TEL002841</div></div>		OBJEKT	Harimäe vaatetorni ja lõkkekoja rekonstrueerimine			
		AADRESS	Mäeküla, Otepää vald, Valga maakond			
		JOONISE NIMETUS	Terasraam RM-102			
PROJEKTEERIJAL Marek Bor						
VASTUTAV ISIK Tiina Krauvärk						
KONTROLLIS Marek Bor	KUUPÄEV	PROJEKTI TUNNUS	STAADIUM	JOONISE NUMBER	MÕÕTKAVA	VERSIOON
	24.10.2023	PH2301	TP	EK-7-37102	1:20	v02